

"Азаматтарға арналған үкімет"  
мемлекеттік корпорациясы"  
коммерциялық емес акционерлік  
қоғамы Түркістан облысы бойынша  
филиалының Қазығұрт аудандық  
тіркеу және жер кадастры бөлімі



Отдел Казыгуртского района по  
регистрации и земельному кадастру  
филиала некоммерческого акционерного  
общества «Государственная корпорация  
«Правительство для граждан» по  
Туркестанской области

## ТЕХНИКАЛЫҚ ТҮГЕНДЕУ ІС ҚАҒАЗЫ № 06- 28074

Кадастрлық № 19 - 289 – 035 – 1529

Кадастровый

Облысы

Түркістан

Область

Қала, ауданы

Қазығұрт ауданы

Город, район

Мекен жайы

Шарбұлақ а.о. Шарбұлақ а.

Адрес

Желтоқсан көш., 2 Г ғимарат.

07.12.2023 ж





**НЕГІЗГІ ҚҰРЫЛЫСТЫҢ КОНСТРУКТИВТІК ЭЛЕМЕНТТЕРІНІҢ ТЕХНИКАЛЫҚ СИПАТТАМАСЫ  
ТЕХНИЧЕСКОЕ ОПИСАНИЕ КОНСТРУКТИВНЫХ ЭЛЕМЕНТОВ ОСНОВНОГО СТРОЕНИЯ**

№	Конструктивтік элементтердің атауы Наименование конструктивных элементов	Конструктивтік элементтердің сипаттамасы (материал, әрленуі және т.б.) Описание конструктивных элементов (материал, отделка и т.д.)	Техникалық жағдайы (отыруы, шіруі, жарылуы және т.б.) Техническое состояние (осадка, гниль, трещины и т.д.)	Тозу % Износ %	Ағымдағы өзгерістер / Текущие изменения
1	2	3	4	5	6
<b>А - детский сад</b>					
1	Іргетасы Фундамент	бетон бетон	Жақсы Хорошее		
2	а) ішкі және сыртқы тұрақты қабырғалары наружные и внутренние капитальные стены	күйінді блоктар шлакоблоки	Жақсы Хорошее		
	б) ара қабырға перегородки				
3	Аражабын Перекрытия	шатырлық чердачное			
		қабатаралық междуэтажное			
4	шатыр кровля	профилді тақта профлист	Жақсы Хорошее		
5	Еден Полы	1-ші қабаттың 1-го этажа			
		келесі қабаттардың последующих этажей			
6	Ойықтар Проемы	терезелер окна			
		есіктер двери			
7	Әрлеу жұмыстары Отделочные работы	ішкі внутренние			
		сыртқы наружные			
8	Ыстық су мен қамтамастандырылған Горячее водоснабжение				
9	Су құбыры / Водопровод				
	Канализация / Канализация				
11	Электрмен жарықтандыру Электроосвещение	иә / да	Жақсы Хорошее		
12	Жылу Отопление	пешті / печное			
13		газ пешті / печное газовое			
14		ЖЭО-нан / от ТЭЦ			
15		АГВ-дан / от АГВ			
16		жеке жылу қондырғылнан от индивидуальной отопительной установки	газбен на газе	иә / да	Жақсы Хорошее
17	аудандық қазандығынан от районной котельной	қатты отынмен на твердом топливе			
18		газбен на газе			
19	аудандық қазандығынан от районной котельной	қатты отынмен на твердом топливе			
19		газбен на газе			
20	Басқа жұмыстар / Разные работы				

Техникалық паспортқа қоса берілетін құжаттардың тізбесі / Перечень документов, прилагаемых к техническому паспорту:

- Қабаттық жоспарлар  
Полэтажные планы \_\_\_\_\_ 2
- Қабаттық жоспарларға экспликация  
Экспликация к поэтажным планам \_\_\_\_\_ 2
- Ерекше белгілері  
Особые отметки \_\_\_\_\_ 2021 года постройки

Жер багатын өзертп кужаттар бойынша / земілетуодлым документам	Шынықтығында пайдаланғаны бойынша / По фактическому использованию	Барлығы / всего	негізгі құрылыс астында / под основными строениями		Бақша да салулар мен құрылыс астында / под прочими постройками и сооруже ниями		асфальт жолдар / асфальтовье покрыва ние		Бақша да аласт. / прочие замоще ния		топырақ / грунт		Жабдықталған аудандар / Оборудованные площадки				жасыл отырғызулар / зеленые насаждения			
			Ауданы, м2 / Площадь, м2	Көлемі, м3 / Объем, м3	Тозу / Износ, %	іргетас / фундамент	кабырғалар және калқалар / стены	жабылулар / перекрытия	тобе	жабылдысы /	едендер / полы	ойықтар / проемы	ағашты көгал алан / газон жасыл өсімдіктер / площадки көгал алаң, гүл өсетін күлмеба / оның ішінде / в том числе	Бақша / проч	Бақша / проч					
1	2	2500,0	4	5	6	7	8	9	10	11	12	13	14	15	16	17	18			
2500 м2		695,8	566,8	129,0																

**Негізгі және қызметтік құрылыстардың, суық жалғай салынғандардың,  
подвалдардың, аула құрылыстарының, жолдардың тағайындауы мен сипаттамасы /**

Жоспар бойынша литер /	Тағайындау / Назначение	Ауданы, м2 / Площадь, м2	Көлемі, м3 / Объем, м3	Тозу / Износ, %	іргетас / фундамент	кабырғалар және калқалар / стены	жабылулар / перекрытия	тобе	жабылдысы /	едендер / полы	ойықтар / проемы	Конструктивтік элементтердің сипаттамасы / Описание конструктивных элементов	
												жабылулар және калқалар / стены	жабылулар / перекрытия
A	бала бақша детский сад	479,8	3118,0	0	бетон	күйінді блоктар шлакоблоки	8	9	профилді тақта профлист	10	11		
Г1	қойма склад	11,2	28,0	0	бетон	күйінді блоктар шлакоблоки			профилді тақта профлист				
Г2	қазандық котельная	9,0	23,0	0	бетон	күйінді блоктар шлакоблоки			профилді тақта профлист				
Г3	әжетхана туалет	8,8	19,0	0	бетон	күйінді блоктар шлакоблоки			профилді тақта профлист				
I	күрке беседка	25,0	0,0	0	бетон	күйінді блоктар шлакоблоки			профилді тақта профлист				
II	күрке беседка	25,0	0,0	0	бетон	күйінді блоктар шлакоблоки			профилді тақта профлист				
III	күрке беседка	25,0	0,0	0	бетон	күйінді блоктар шлакоблоки			профилді тақта профлист				
IV	күрке беседка	25,0	0,0	0	бетон	күйінді блоктар шлакоблоки			профилді тақта профлист				
	<b>Итого:</b>	<b>608,8</b>	<b>3188,0</b>										

Орындаған маман(дар)  
Выполнил(и) специалист(ы)  
**07.12.2023** **ж.** жағдайына құрастырылған

(Т.А.Ә., қолы / Ф.И.О., подпись)

Мусиров К.

Басшы/Руководитель

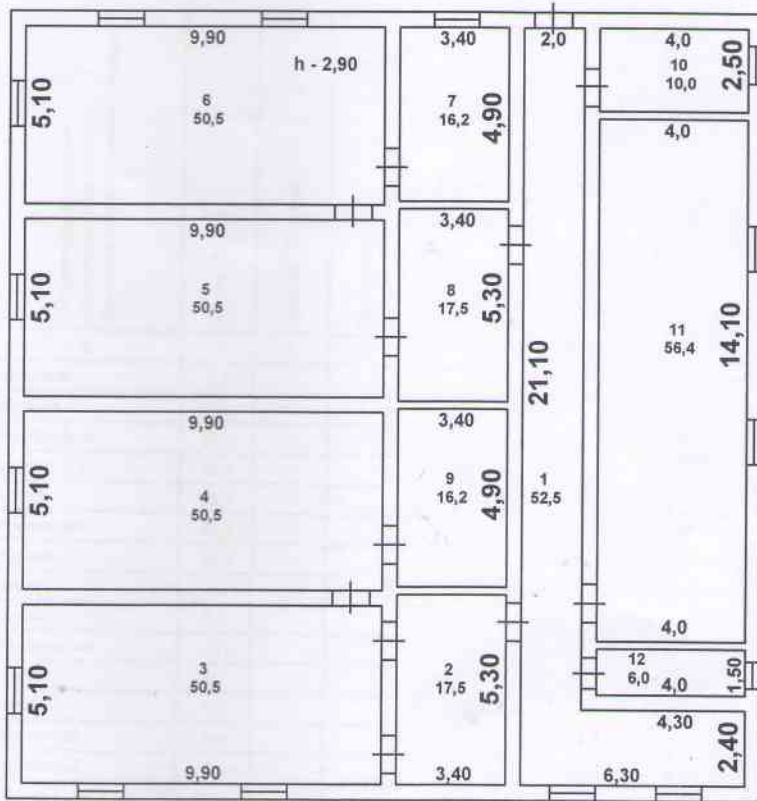
Нұрман М.

(Т.А.Ә., қолы / Ф.И.О., подпись)

реестровый № заказ 002250666288







Лит А  
2-Этаж Н- 6,50



Маматтарға арналған үлгі мемлекеттік қорпациясы» ЖЕО  
Түркістан облысы бойынша филиалы  
Филиал НАО "Государственная корпация "Правительство для граждан"  
по Туркестанской области

2023 ж 07 12

Тапсырыс: 002250666288

№ заявка

Маман Мусаров  
Специалист (Қолы, подпись)

Басшы Нураниев  
Руководитель (Қолы, подпись)







Тіркелетін жылжымайтын мүлік объектісіне  
 (көппәтерлі тұрғын үйлер, офистар, өндірістік, сауда объектілері және т.б.)

**ТЕХНИКАЛЫҚ ПАСПОРТ (Н-2) / ТЕХНИЧЕСКИЙ ПАСПОРТ (Ф-2)**

на регистрируемые объекты недвижимости  
 (многоквартирные жилые дома, офисы, промышленные, торговые объекты и т.п.)

1. Облысы Область	Түркістан облысы
2. Ауданы Район	Туркестанская область Қазығұрт ауд., Шарбұлақ а.о.
3. Қала (кенті, елді мекені) Город (поселок, населенный пункт)	р-н Казыгуртский, с.о. Шарбулакский Шарбұлақ а. с. Шарбулак
4. Қаладағы аудан Район в городе	
5. Мекен-жайы Адрес	Желтоқсан көш., 2Г ғим. ул. Желтоқсан, зд. 2Г
6. Кадастрлық нөмір Кадастровый номер	19:289:035:1529:1/Б
7. Түгендеу нөмір Инвентарный номер	06-28074
8. Мақсат арнаулы (жоспар бойынша литер) Целевое назначение (литер по плану)	бала бақша(Б) детский сад(Б)
9. Қордың санаты Категория фонда	тұрғын емес нежилой

(нежилой/жилой, если вторичный объект расположен в многоквартирном жилом доме, необходимо указать "ВО в составе МЖД")

**ЖАЛПЫ МӘЛІМЕТТЕР / ОБЩИЕ СВЕДЕНИЯ**

1. Сериясы, жобаның түрі Серия, тип проекта	Б	8. Тұрғын емес үй-жайдың ауданы Площадь нежилых пом-ий	0
2. Қабат саны Число этажей	1	9. Пәтер саны Число квартир	0
3. Құрылыс ауданы Площадь застройки	87.0	10. Үй-жайлар, бөлмелер саны Число помещений, комнат	5
4. Ғимараттың ауқымы Объем здания	278.0	11. Қабырға материалы Материал стен	күйінді блоктар шлакоблоки
5. Жалпы алаңы Общая площадь	67.1	12. Салынған жылы Год постройки	2023
6. Балконның, лоджияның және т.б. алаңы Площадь балкона, лоджии ж.б.	-	13. Табиғи тозу Физический износ	0
7. Тұрғын ауданы Жилая площадь	-		

реестровый № заказ 002250666288

Паспорт  
 Passport составлен 07.12.2023

Басшы  
 Руководитель (подпись)

Нұран М.

М.О.  
 М П











**ЖЫЛЖЫМАЙТЫН МУЛІК ОБЪЕКТІСІ ЖОСПАРЫНА ЭКСПЛИКАЦИЯ (к Ф-2)  
ЭКСПЛИКАЦИЯ К ПЛАНУ ОБЪЕКТА НЕДВИЖИМОГО ИМУЩЕСТВА (к Ф-2)**

Ішкі ешпемі бойынша аяқ (к.м.) оның ішінде

Площадь по внутреннему обмеру (кв. м.), в том числе

Кабаттар / Этажи	Үйдің, пәтердің нөмірі / Номер помещения, квартиры	Үйдің, пәтердің бөлшектерінің нөмірі / Номер части помещения, квартиры	Үйдің, пәтердің бөлшектерінің пайдалануының белгіленуі / Назначение частей помещений, квартир	7	8	9	10	11	12	13	14	15	16	17	18	19	20	21	22	23	24	25	26	27	
				Жатық / Обшая	Пайдалы / Полезная	Тұрғын / Житая	Тұрғын емес / Нежилая	Бөлек пәтерлерде / В отдельных квартирах	Жатақханаларда / В общежитиях	Қонақ үйлерде / В гостиницах	Саудалық / Торговая	Өнеркәсіптік - өндірістік жабдықтар мен жабдықтар / Промышленно-производ. зданий и сооружений	Қоймақ / Складская	Халыққа білім беру мекемелері / Учреждений народного образования	Тұрмыстық қызмет көрсету кәсіпорындары / Предприятия бытового обслуживания	Банкалар, қалың банктер, қолма қол және ұйымдар мен мекемелер / Организаций и учреждений банковских, научных, банковских, управлений, научных, банковских, общественных и т.п.	Қорғалық тамақтандыру кәсіпорындары / Предприятия общественного питания	Денсаулық сақтау, емделу бағамдары мен мекемелер / Учреждения здравоохранения, лечебного назначения	Дене шынықтыру, спорттық / Физкультурно - спортивная	Дене шынықтыру және өнерлік мекемелер / Учреждения культуры и искусства	Көлік жабдықтар мен жабдықтар / Транспортных зданий и сооружений	Инженерлік желілер құрылымы / Сооружения инженерных сетей	Тарақтар / Лестницы	Басқалар / Прочие	
				20,0										20,0											
				20,0										20,0											
				5,8										5,8											
				6,3										6,3											
				15,0										15,0											
				67,1										67,1											
				67,1										67,1											

Тапқан маман(дар)  
и) сипеміліст(ы)

07.12.2023

Мұстапов К.

Басшы/Руководитель

Нұрали М.